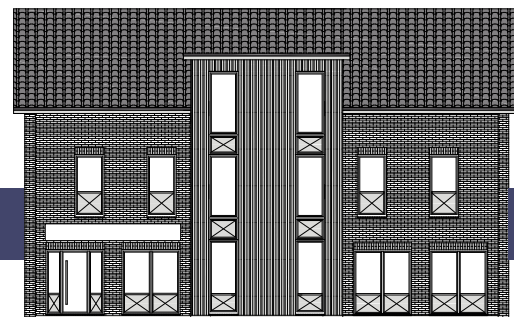


Spieker Immobilien und Bauunternehmen Ubben präsentieren:

# NEUBAU-PROJEKT

Ostertorstraße · 26670 Uplengen-Remels



## Energiesparhaus der Zukunft

Neubau entspricht „KfW-40-Plus“ / Erdwärmepumpe mit Erdbohrung

**REMELS / HR** - Bei einem „KfW-40-Plus Haus“ muss der Primärenergiebedarf mittels der technischen Gebäudeausrüstung um 60 Prozent niedriger und der baulichen Teile um 45 Prozent niedriger gegenüber den Mindestanforderungen der Energieeinsparverordnung (EnEV) liegen.

„Ein KfW Effizienzhaus 40 Plus besitzt neben einem sehr energieeffizienten Baukonzept den Vorteil, dass es auf eigene Stromerzeugung und Selbstnutzung des erzeugten Stroms ausgelegt ist. Überschüssige Energie wird in das Stromnetz eingespeist, wodurch noch Geld hinzu verdient werden kann“, betont Martin Ubben, Geschäftsführer vom Bauunternehmen Ubben aus Hollen.

Bei der Einstufung „KfW 40 Plus“ wird das Haus zum Kraftwerk und zur Batterie. Eine Photovoltaikanlage erzeugt Strom für die Wärmepumpe der Heizung. Warmwasser wird über eine weitere freistehende Wärmepumpe erzeugt. Ein Batteriespeicher sorgt dafür, dass die Energie zur Verfügung steht, wenn sie benötigt wird. Mit einem Benutzerinterface erleichtern sich Hausbesitzer den Überblick über Stromerzeugung und -gewinnung.

### Erdwärmepumpe

Bei der Erdwärmepumpe mit Tiefenbohrung wird die Wärme aus dem Erdreich geholt. Dafür fließt Sole (Salzwasser) durch einen Erdwärmekollektor oder eine Erdwärmesonde. Deshalb werden Erdwärmepumpen auch oft Sole-Wärmepumpen oder Sole-Wasser-Wärmepumpen genannt. Im Erdwärmekollektor der Erdwärmesonde wird die Sole dann durch die Wärme aus dem Erdreich erwärmt. Die Sole wird die Wärme dann durch den normalen Vorgang einer Wärmepumpe entzogen und nutzbar gemacht. Im Sommer hat die Erdwärmepumpe den genau umgekehrten Effekt wie im Winter. Die Erdwärmeheizung kann auch zum Kühlen verwendet werden.



Innerhalb von rund zwölf Monaten wurde das Wohn- und Geschäftshaus an der Ostertorstraße 20 fertiggestellt. BILDER: PRIVAT

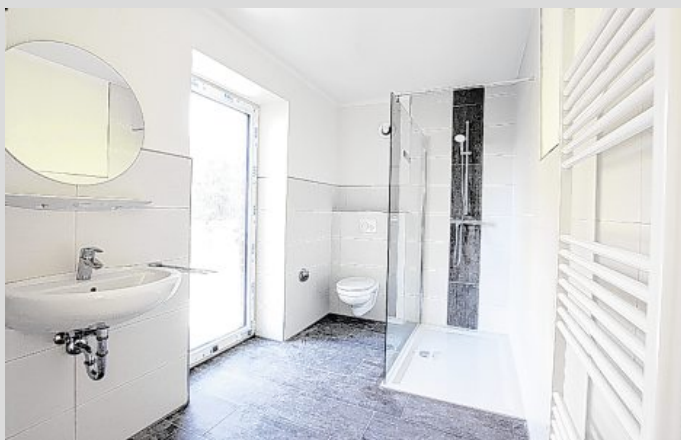
den. Dabei dreht man den Spieß einfach um und lässt das nach unten gepumpte Wasser vom Erdreich nicht mehr aufheizen, sondern abkühlen.

Eine dezentrale Lüftung mit Wärmerückgewinnung sichert nicht nur den notwendigen Mindestluftwechsel. Indem die Wärme in der Abluft zurückgewonnen und auf die kalte, hereinströmende Außenluft übertragen wird, muss weniger Heizenergie aufgewendet werden. Das wiederum senkt die Heizkosten und entlastet die Umwelt. Schließlich wird Energie auf eine sehr effiziente Weise genutzt. Zu den Besonderheiten der dezentralen Wohnraumlüftung gehört ihr verhältnismäßig einfacher Einbau. Dezentrale Lüftungsgeräte können gezielt in einzelnen Räumen installiert werden. Eine Verlegung des Luftverteilungssystems ist nicht erforderlich. Zur einfachen Installation ist lediglich ein Mauerdurchbruch beziehungsweise eine Kernbohrung durch die Außenwand des jeweiligen Zimmers und ein Elektroanschluss not-

wendig. Ein großer Vorteil der dezentralen Lüftungsanlagen ist der raumweise Einbau, der auch eine einfache Nachrüstung im Zuge einer energetischen Sanierung ermöglicht. In den meisten Fällen genügt eine Kernbohrung, um das Gerät in die Wand zu integrieren. Da im Gegensatz zu zentralen Anlagen kein Leitungsnetz notwendig ist, beschränkt sich der Wartungs- und Reinigungsaufwand auf das Gerät selbst. Dadurch entsteht ein

Kostenvorteil, gerade bei Wohnungen und kleinen Gebäuden, bei denen nur wenige Einzelgeräte benötigt werden.

Im Gegensatz zu zentralen Systemen gibt es also mehrere Einzelgeräte, die den Lufttransport übernehmen. Ein Leitungssystem ist nicht nötig, das Luftvolumen wird entweder raumweise ausgetauscht oder aber von einer Außenwand über einen Überström-bereich zur anderen Außenwand transportiert.



Das Badezimmer entspricht modernen Standards.

*Vielen Dank für die gute Zusammenarbeit – tolles Projekt!*

### Putz- u. Estrichunternehmen K.-H. Berg GmbH Meisterbetrieb



Ihr zuverlässiger Partner am Bau!

Finkenstraße 5 · 26670 Remels

Telefon: (0 49 56) 99 03 36

Telefax: (0 49 56) 40 84 78

Mobil: (01 70) 5 82 35 52

## KfW 40 Plus Effizienzhaus

als Generalunternehmer von

### Ausschreibung

bis

### Zusammenführung

der Förderanträge erfolgreich

durchgeführt!

BAUUNTERNEHMEN

## Ubben GmbH

Zum Wallacker 2 · 26670 Uplengen/Hollen

Telefon (0 44 89) 32 16

Internet: [www.bau-ubben.de](http://www.bau-ubben.de) • E-Mail: [info@bau-ubben.de](mailto:info@bau-ubben.de)



seit 1929

## Immobilien

sind unsere Leidenschaft



### Unsere Dienstleistungen

- verkaufen
- vermieten
- verpachten
- verwalten
- versichern
- bewerten
- finanzieren
- Bauland erschließen

Spieker Immobilien GmbH

Schützenstraße 4 · 26670 Uplengen

Tel.: 04956 / 91 850 • [www.spieker-immo.de](http://www.spieker-immo.de)



Parkett · Malerarbeiten · Bodenbeläge

*Begeisterung durch Qualität*

Osterstraße 6-8 · 26847 Detern

Tel.: 0 49 57 - 82 76 • Mobil: 0160 - 565 38 50

[info@cramer-detern.de](mailto:info@cramer-detern.de) • [www.cramer-detern.de](http://www.cramer-detern.de)

## NEUBAU-PROJEKT

Ostertorstraße · 26670 Uplengen-Remels

### Wir gratulieren

und wünschen weiterhin viel Erfolg!

Vielen Dank

für die gute Zusammenarbeit!



Ihr Profipartner für Brunnenbau und Erdwärme

Erdbohrtechnik Brüntjen GmbH · Omorikastr. 6b

26655 Westerstede · 04488-52266-6

[info@erdbohren.de](mailto:info@erdbohren.de) • [www.erdbohren.de](http://www.erdbohren.de)

